

Residenzstipendium
der Kunststiftung NRW
Atelier Galata
Istanbul

Şirin
Şimşek

**Şirin
Şimşek**

Schleier des
Sehens –
Wahrnehmung
als Handlung

Ich musste an einen Moment denken,
als ich zum ersten Mal im Krankenhaus lag.
Meine Zimmernachbarin, eine ältere Dame,
sprach immer wieder von Menschen auf den Dächern gegenüber.
Sie erzählte, sie würden sich dort oben frei bewegen.

Wir lagen in einem Zimmer mit Blick auf den Stadtwald.
Von unserem Fenster aus waren tatsächlich Dächer zu sehen.
Jedoch sah ich dort keine Menschen.

Irgendwann begann ich, so zu tun, als sähe ich sie auch.
Nicht aus Höflichkeit, sondern aus dem Wunsch heraus,
diese Wahrnehmung zu teilen.
Ich wollte den Schleier lüften und in diese andere Welt blicken.

Einerseits beneidete ich die Dame um etwas, das meinem Blick verschlossen blieb.
Sehen schien weniger eine Frage der Augen zu sein als eine Frage dessen,
was man bereit ist zu sehen.

Andererseits fragte ich mich, was es bedeutet, mitzuspielen.
Ob es heißt, noch nicht erwacht zu sein.
Oder noch nicht aus der Wirklichkeit gefallen zu sein.
Und was geschieht, wenn der Blick zurückblickt?





1-17:
Die, die ich zu sehen vorgab
Work in progress
Videostills

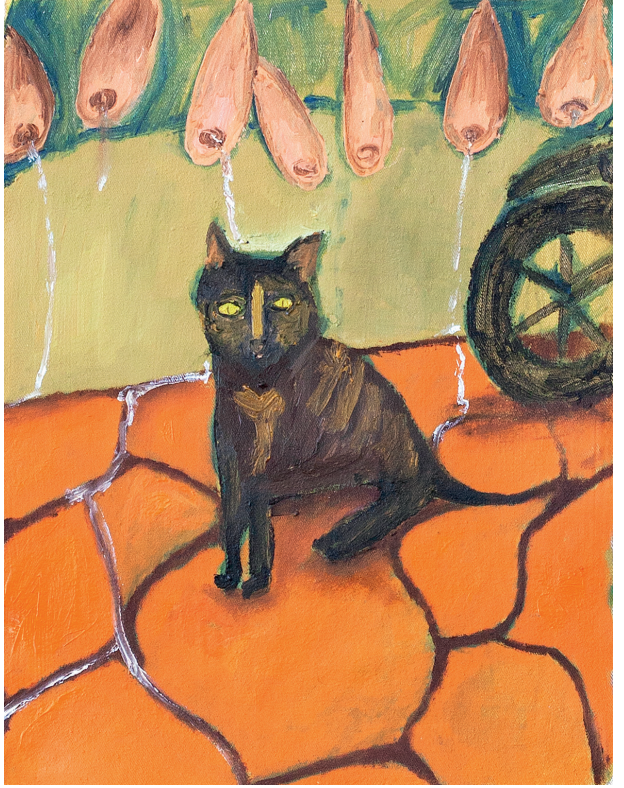
*Der Blick auf der
Fensterbank, 2025
Fotografie*





Beyoğlu'nun yavrusu
[dt.: Der Nachwuchs
von Beyoğlu], 2025
Öl auf Leinwand
46 × 27 cm

Cihangir'de kedileri beslemek
[dt.: Cihangirs Katzen füttern], 2025
Öl auf Leinwand
31 x 24 cm



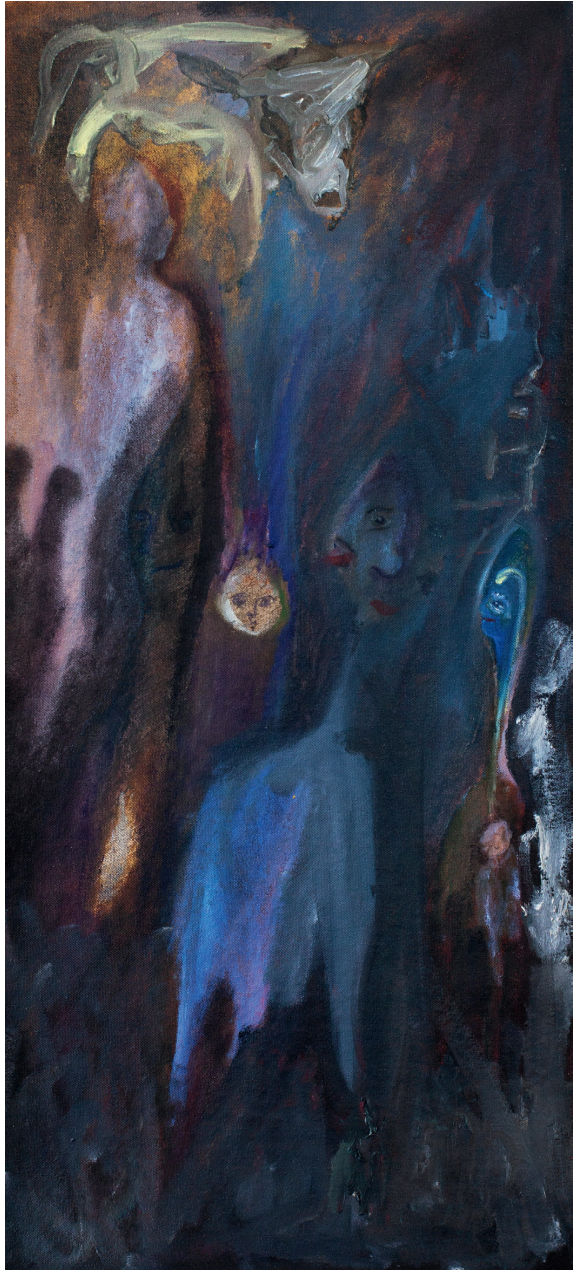


Tütenler için Konser
[dt.: Konzert für Raucher*innen], 2025
Öl auf Leinwand
70 x 56 cm

Geçişler [dt.: Übergänge], 2025
Öl auf Leinwand
140 x 170 cm
Atelieraufnahme,
Atelier Galata, Istanbul, 2025







*Die Frau mit Hut,
Istanbul bei Nacht, 2025*
Fotografie

*Gececilerin bahçesi
[dt.: Der Garten der
Nachtschwärmer], 2025*
Öl auf Leinwand
66 × 31 cm





Medusas Schleier
Videostill
Work in progress



Brennen lernen, 2025
Aquarell und Tusche auf Papier
29,7 × 21 cm

Der lange Gedanke, 2025
Aquarell und Tusche auf Papier
29,7 × 21 cm

*Rauchender
Schneckeninhalt*, 2025
Aquarell und Tusche auf Papier
21 × 29,7 cm



Şirin Şimşek (*1983) lebt und arbeitet in Köln. Ihre Arbeiten in Film, Fotografie und Malerei kreisen um Wahrnehmung, Zugehörigkeit und die Frage, wie der Blick Wirklichkeit mitproduziert. Im Zentrum stehen Situationen des Dazwischen: Beobachtung und Projektion, Alltag und Mythos, Oberfläche und Tiefe. In jüngeren Arbeiten rückt die Malerei als Raum innerer Bilder und Zustände stärker in den Fokus.

Sie studierte Kommunikationsdesign mit Schwerpunkt Fotografie an der Hochschule Düsseldorf sowie Medienkunst an der Kunsthochschule für Medien Köln.

————— Seit 2009 beherbergt die Kunststiftung NRW in ihrer Residenz in Istanbul Künstler:innen aus der Literatur, der Musik, den Performing Arts und der Visuellen Kunst. In dem Wohn- und Atelierhaus im lebendigen Stadtteil Galata setzen sie sich mit der Stadt, ihrer Tradition, Kultur und Gegenwart auseinander, knüpfen Kontakte in die lokale Kunstszene und gewinnen neue Perspektiven für ihre Arbeit. Das Residenzhaus ist ein Ort der Gemeinschaft: Hier wird gedacht und konzipiert, gezeichnet und geschrieben, komponiert und geprobt, gemeinsam gekocht und diskutiert... In dieser Edition gewähren die Stipendiat:innen ihren persönlichen Rückblick auf diese besondere Zeit. Jede:r von ihnen gestaltet eine Ausgabe – mit Skizzen, Texten, Zeichnungen und Fotos.

————— Since 2009, the Kunststiftung NRW has been hosting artists from the fields of literature, music, performing arts and visual arts in its residence in Istanbul. In the residential and studio house in the lively Galata neighbourhood, they engage with the city, its tradition, culture and present, make contacts in the local arts scene and gain new perspectives for their work. The residence is a communal place, a place of contemplation and conception, drawing and writing, composing and rehearsing, of communal cooking and discussion... In this edition, the scholarship holders give their personal retrospective on this special time. Each of them designs an issue – with sketches, texts, drawings and photos.

————— Kuzey Ren-Vestfalya Kültür Vakfı Kunststiftung NRW, İstanbul'da bulunan misafirhanesinde 2009 yılından beri edebiyat, müzik, gösteri sanatları ve görsel sanatlar alanlarında faaliyet gösteren sanatçıları ağırlamaktadır. Kentin canlı semtlerinden Galata'da yer alan, konut ve atölye birimlerini tek çatı altında toplayan bu binada sanatçılar kenti, geleneğini, kültürünü ve kentin bugününü yakından tanıyıp değerlendiriyor, yerel kültür ortamlarıyla iletişime geçiyor ve çalışmalarına yönelik yeni bakış açıları kazanıyorlar. Bir buluşma yeri olan bu merkezde birlikte düşünüyor, tasarlıyor, çiziyor, yazıyor, besteler ve provalar yapıyorlar, birlikte yemek pişirip karşılıklı fikir alışverişinde bulunuyorlar... Bursiyerlerimiz bu sayıda, geçirdikleri bu özel zamana dair kişisel anı ve düşüncelerini bizlerle paylaşıyorlar. Ardından her biri kendi eskizleri, metinleri, çizimleri ve fotoğraflarıyla bir sayının tasarımını üstlenecek.



← Weitere Infos zum
Residenzstipendium

Impressum

Magazin
Residenzstipendium
Istanbul

Herausgegeben von der
Kunststiftung NRW

Thomas Sternberg und
Andrea Firmenich

Redaktion
Luisa Rittershaus
Jasmina Merz
Dorothee Mosters

Gestaltung
Lambert und Lambert

Auflage
250

© für alle Texte,
Werke und Fotografien:
Şirin Şimşek

Kunststiftung NRW
Roßstraße 133
40476 Düsseldorf

www.kunststiftungnrw.de

Der Residenzaufenthalt von
Şirin Şimşek im Fachbereich
Visuelle Kunst fand von August
bis Oktober 2025 statt.

Kunststiftung
NRW

